

Anleitung Firmware installer

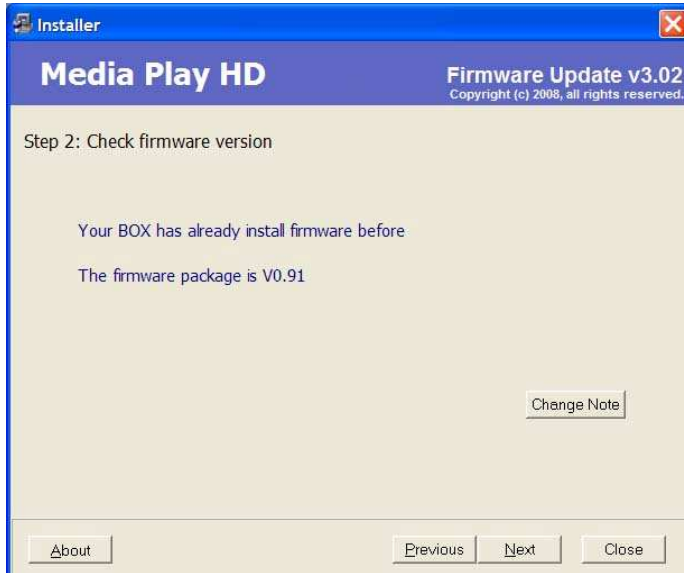
Bei der Installation unter Windows 7 darf die Festplatte nicht formatiert sein! Bitte beachten Sie:
Bei einer Neuinstallation der Firmware müssen Sie die vorhandenen Partitionen auflösen, wodurch die vorhandenen Daten verloren gehen.

1. Versichern Sie sich, dass "DataInstaller.exe" und "upgrade.bin" im gleichen Ordner gespeichert sind

Starten Sie die DataInstaller.exe mit einem Doppelklick. Wenn die Datainstaller.exe die Festplatte erkannt hat, erscheint folgende Ansicht.



2. Klicken Sie auf "next"



3. Klicken Sie "next" (standardmäßig ist "Re-install firmware" aktiviert)



4. Der Kopiervorgang startet

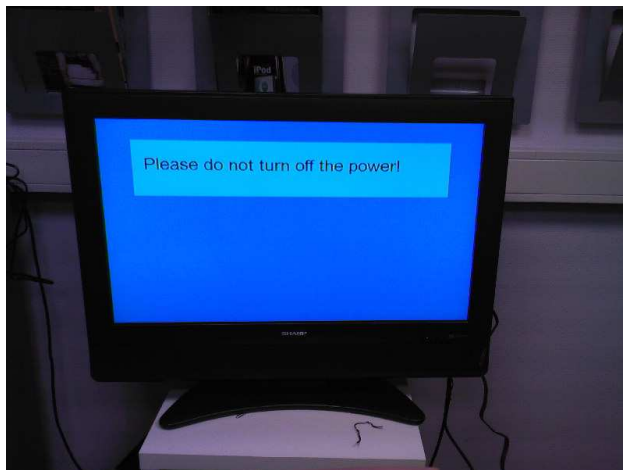


5. Wenn der Vorgang abgeschlossen ist, entfernen Sie die Festplatte über „Hardware sicher entfernen“ aus dem System und dann das USB Kabel. Die Festplatte schaltet sich automatisch aus.



6. Nachdem die HDD ausgeschaltet wurde, stecken Sie das Gerät vom Rechner ab und schließen Sie die Platte an einem Fernsehgerät an.

Starten Sie die Multimedia-Box mit der Fernbedienung (stand by-Taste). Während einer Initialisierungsphase durch die Firmware erscheint eine Bildschirmanzeige mit einer Fehlermeldung: „partition not found“, was nach ca. 15-20 Sekunden in den Installationsbildschirm übergeht. Während der Installation blinkt das orange LED-Licht.





7. Wenn die Installation abgeschlossen ist, startet die Festplatte von selbst neu. Nach dem Neustart ist das Gerät einsatzbereit.